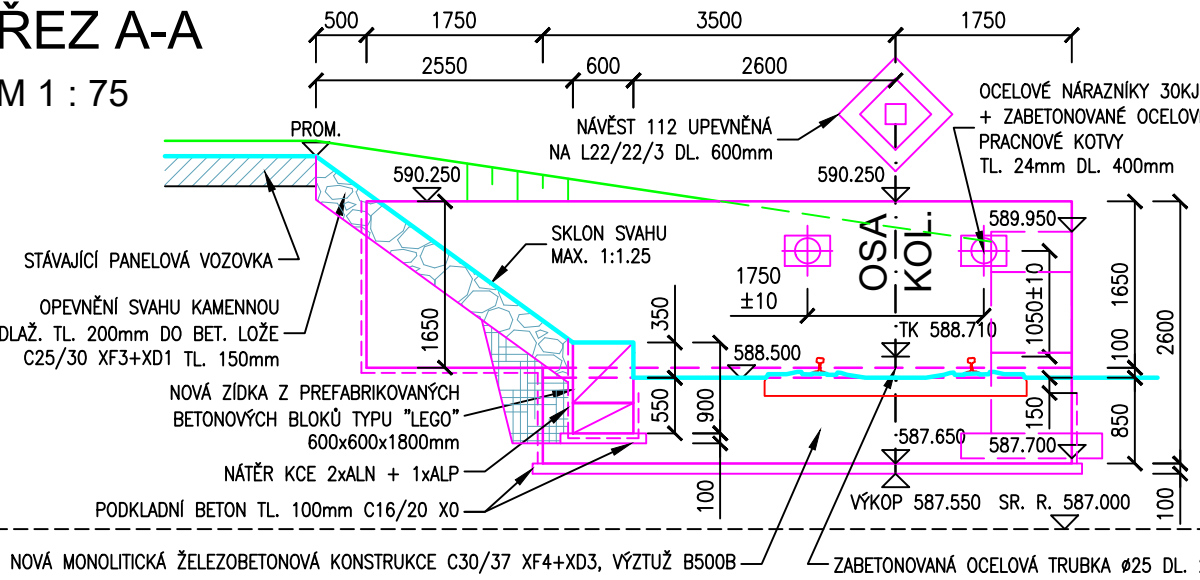


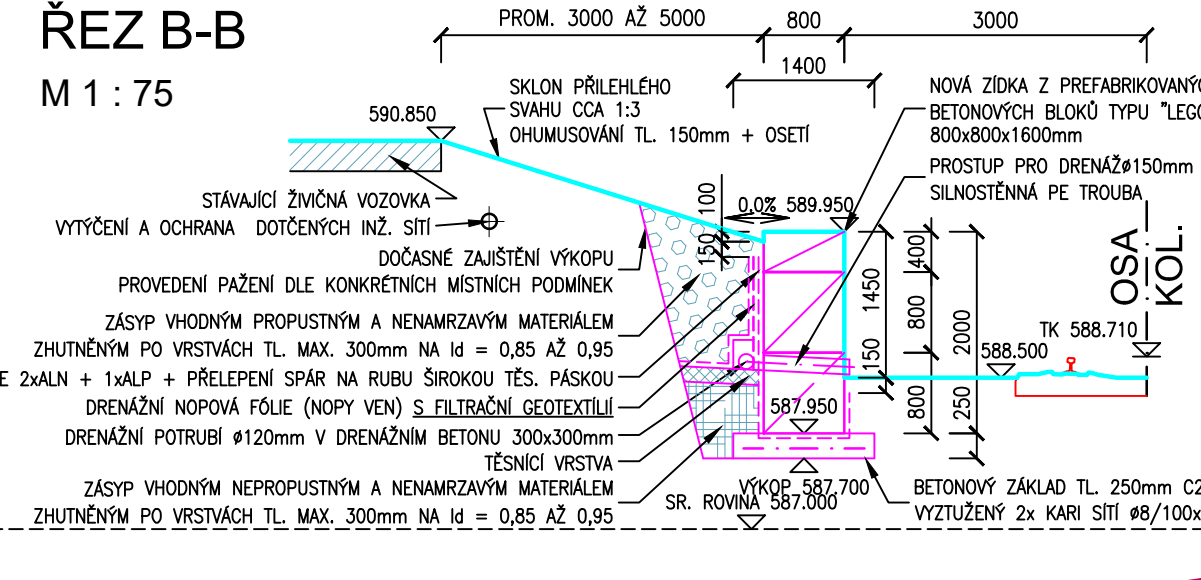
ŘEZ A-A

M 1 : 75



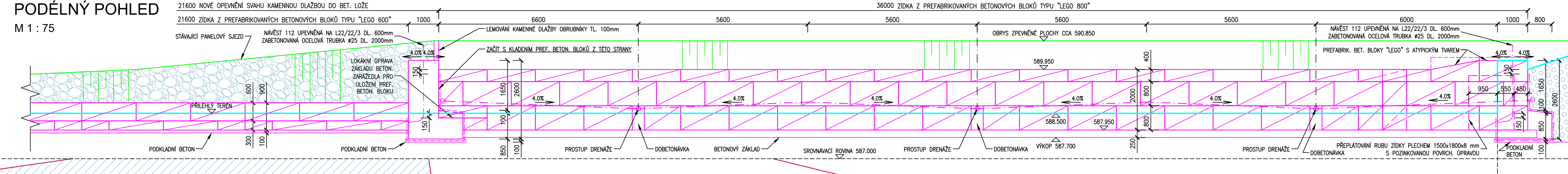
ŘEZ B-B

M 1 : 75



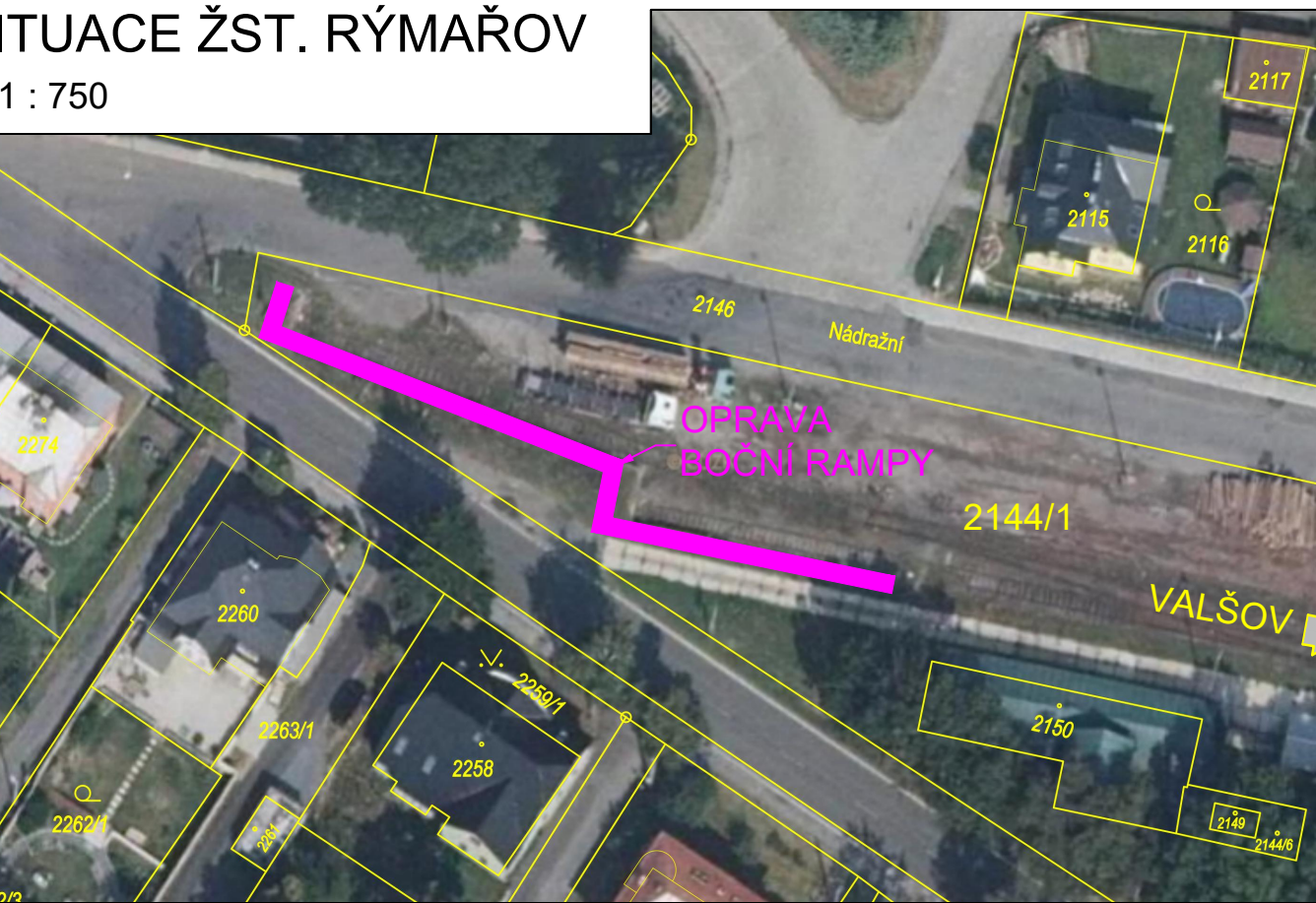
PODÉLNÝ POHLED

M 1 : 75



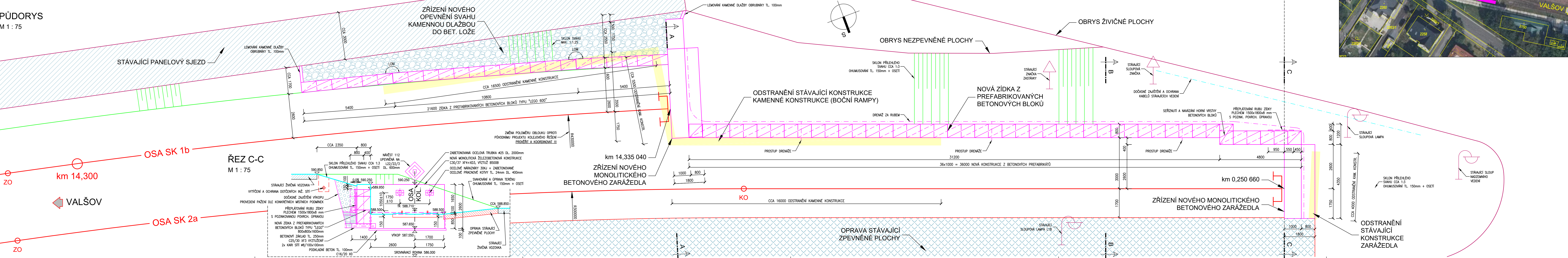
SITUACE ŽST. RÝMAŘOV

M 1 : 750



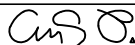

PŮDORYS

M 1 : 75



POZNÁMKY

- PŘI VÝKOPOVÝCH PRACÍCH JE NUTNO DBÁT ZVÝŠENÉ OPATRNOSTI A PŘÍZPUSOBIT POSTUP A TECHNOLOGII TĚCHTO PRACÍ KONKRÉTNÍM MÍSTNÍM PODMÍNKÁM
- PŘED ZAHÁJENÍM STAVEBNÍCH PRACÍ JE NUTNO NECHAT VYTÝČIT PRŮBĚHY SÍTÍ VŠECH DOTČENÝCH SPRÁVCŮ A ZAJISTIT ŘÁDNOU OCHRANU TĚCHTO SÍTÍ PŘI REALIZACI STAVBY

SOUŘADNICOVÝ SYSTÉM: S-JTSK				VÝŠKOVÝ SYSTÉM: BALT PO VYROVNÁNÍ	
		JMÉNO	PODPIS	Správa železnic, státní organizace Oblastní ředitelství Ostrava Muglínovská 1038/5, 702 00 Ostrava	
PROJEKTANT	Ing. Petr Jančík				
VYPRACOVALA	Ing. Petr Jančík				
		KONTROLOVAL	Ing. Pavel Krupa		
INVESTOR		Správa železnic, státní organizace		PŘEDNOSTA SPRÁVY	Ing. Miroslav Jícha
KRAJ / OKRES		Moravskoslezský / Bruntál		STUPEŇ	ZjD
ZMĚNA KONFIGURACE KOLEJIŠTĚ V DOPRAVNĚ D3 RÝMAŘOV TUDU: 2210-D1, 2221-DA -				DATUM	srpen 2020
				MĚŘÍTKO	1: 75, 750
				FORMÁT	7 xA4
				ZAKÁZKOVÉ ČÍSLO	-
				ARCHIVNÍ ČÍSLO	-
Oprava boční rampy u koleje č. 2a				ČÍSLO PŘÍL.	1